

TECHNOLOGIES INNOVANTES POUR LA PROTECTION DES SURFACES

BGV sarl propose des solutions et des cycles d'application adaptés à chaque besoin et visant à résoudre chaque problème de protection avec des matériaux spécifiques et des technologies appropriées.

BGV sarl fournit des solutions et des cycles d'application adaptés à chaque besoin afin de résoudre tous les problèmes d'étanchéité et de protection ; le domaine technique est disponible aussi pour les concepteurs pour toutes sortes de conseils et d'évaluation de la faisabilité des interventions.

Revêtements en résine

BGV sarl, pour le revêtement des murs et des sols, propose des systèmes utilisant des produits résineux .

Ces systèmes vous permettent d'avoir surfaces des continues, exemptes de joints et de rainures, résistantes aux chocs, non toxiques, imperméables, faciles à nettoyer et à désinfecter pour assurer la sécurité hygiénique des aliments, antidérapantes pour assurer la sécurité des opérateurs, avec un bon aspect esthétique.

BGV sarl, dans le secteur de le batiments civile et industrielle, propose des cycles de résine pour : sols et murs à haute performance, sols antistatiques et conducteurs, revêtements antiacides, revêtements antibactériens, revêtements résistants aux produits chimiques adaptés au contact avec des substances alimentaires, imperméabilisation des toitures, systèmes d'étanchéité pour piscines, étanchéité des travaux de génie hydraulique, protection des ouvrages en béton, systèmes décoratifs résineux en microciment pour murs et sols.

BGV sarl, avec professionnalisme et compétence, est en mesure d'apporter des solutions techniques adéquates dans les domaines : industries de production et de transformation, industrie chimique et pharmaceutique, industrie aéronautique, industrie automobile, industrie électronique, industries agroalimentaires, centres commerciaux et de distribution, logistique, bâtiments hospitaliers, parkings, bâtiments publics et résidentiels.





SYSTÈME ÉPOXY AUTONIVELANT



CYCLE AVEC REVÊTEMENT ANTISTATIQUE



CYCLE DE PROTECTION ANTIACIDE



CYCLE DE COUVERTURE DE PISCINE

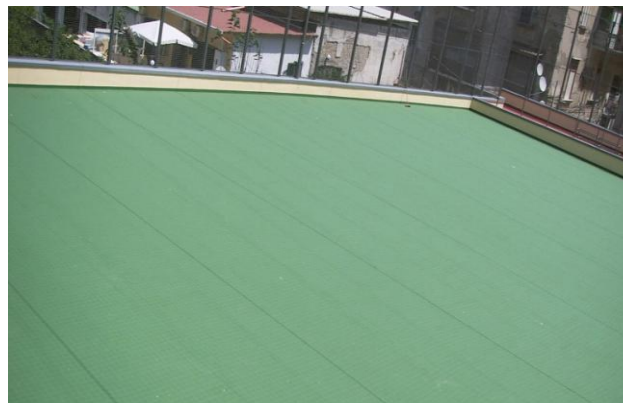
Systemes decoratifs

Les résines décoratives pour sols et murs sont conviennent pour réaliser n'importe quel fantaisie de design et embellissement architectural, offrant diverses possibilités créatives. Choisissez un sol ou un mur en résine, ou même simplement choisir de recouvrir de résine certains éléments d'ameublement, contribue et donne un touche de modernité à l'environnement dans lequel nous vivons. **BGV sarl** propose des systèmes innovants avec des effets personnalisés adaptés pour changer la façon de concevoir et de personnaliser tout type d'environnement ; de plus, tous les matériaux utilisés sont à base d'eau, totalement éco-durables et sans danger pour votre santé.



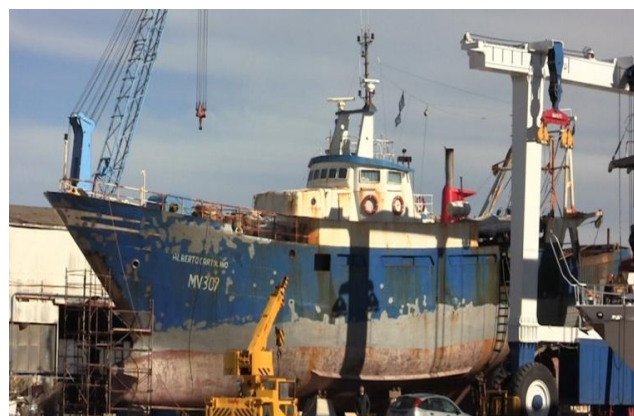
Système imperméabilisant à piétiner pour toits et terrasses

Les systèmes d'étanchéité liquides représentent nos solutions intégrées pour répondre à tous les besoins possibles de la construction moderne. BGV sarl propose des systèmes innovants bitumineux, acryliques, polyuréthanes et cimentaires avec des caractéristiques hautement imperméables, praticables, respirantes et flexibles.



Systeme de peinture industrielle

BGV sarl, avec compétence et professionnalisme, est en mesure de fournir à ses clients des solutions techniques pour les cycles de peinture pour : traitements anticorrosion pour la protection des produits métalliques , revêtement de forte épaisseur avec protection résistante aux acides de cuves d'épuration, cuves en béton et acier, maintenance industrielle, ingénierie des installations industrielles. Les domaines spécifiques d'intervention sont charpenterie métallique, réservoirs de stockage de pétrole/gaz, structures métalliques pour bâtiments industriels, pylônes de télécommunications, plates-formes de forage, construction navale.



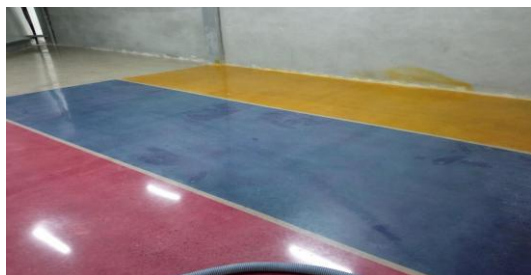
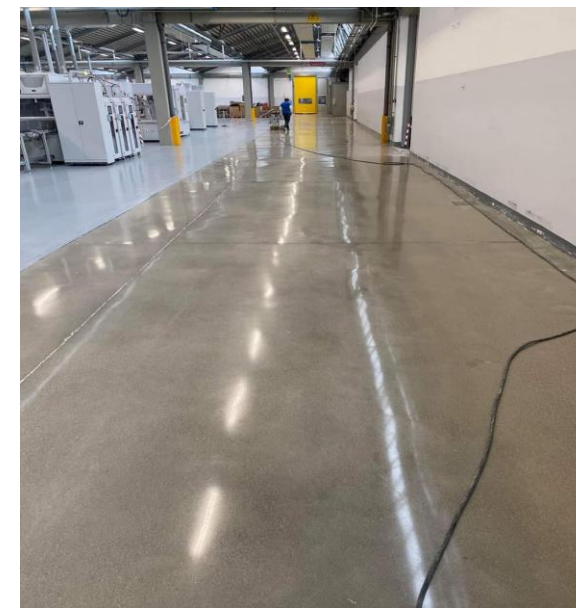
POLISSAGE DU BÉTON AVEC LE SYSTÈME « KLINSYSTEM HARD CONCRETE »

BGV sarl propose à ses Clients un système innovant de polissage des sols en béton qui utilise une nouvelle génération de machines équipées d'un système planétaire contrarotatif.

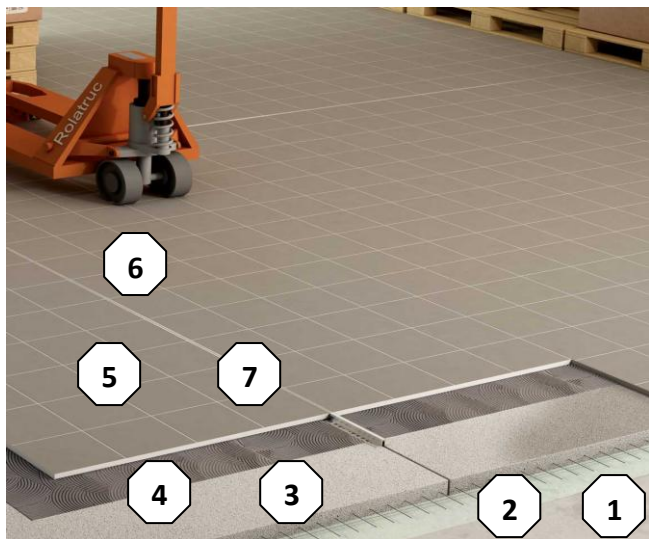
Le traitement se déroule en plusieurs phases et permet de choisir la finition et la couleur éventuelle afin d'obtenir un impact esthétique élevé, de plus le traitement de surface de consolidation à base de silicate de lithium augmente sa résistance à l'usure.

Le revêtement de sol traité est idéal pour les zones à fort trafic, il ne se détériore pas, ne raye pas, ne tache pas, ne crée pas de poussière, résiste à toutes sollicitations et il est facile d'entretien.

Le sol en béton lissé et poli avec le système **KLINSYSTEM HARD CONCRETE** a un impact esthétique élevé, les caractéristiques les plus appréciées sont sa beauté et sa résistance à l'usure.



SYSTÈME DE POSE DE CARREAUX EN GRÈS CÉRAME ÉPAIS SUR LES SOLS SUJETS À UN PASSAGE INTENSE



1. plancher en béton armé 2. feuille de polyéthylène 3. chape en liant hydraulique special prise normale et sechage rapide pour chapes ou mortier premelange pret a l'emploi a prise normale pour la realisation de chapes a sechage rapide et retrait controle 4. mortier-colle a hautes performances, hautement deformable, a glissement vertical nul et temps ouvert allonge, pour la pose de carreaux de ceramique, gres cerame, carrelage grand format, mosaïques et pierres naturelles, en interieur et exterieur, au sol et au mur, o mortier-colle a hautes performances, deformable a glissement vertical nul et temps ouvert allonge, pour la pose decarreaux de ceramique, gres cerame, mosaïques et pierres naturelles, meme de grand format, en interieur et exterieur, au sol et au mur. o mortier-colle a hautes performances, deformable a glissement vertical nul et temps ouvert allonge, pour la pose de carreaux de ceramique, gres cerame et pierres naturelles de grand format, mosaïques en pate de verre et ceramique en interieur et exterieur, au sol et au mur.

5. carreaux de grès épais. **Technic** est un gres cerame ecodurable, entierement recyclable , ignifuge, anallergique, inalterable au fil du temps, ingelif , resistant a la flexion et a toute condition climatique, hautement performant en matiere de longevite liee aussi bien aux charges et a la deformation, qu'a la conservation des couleurs. facile a nettoyer, la surface est anallergique et inodore car elle ne retient ni la salete ni les bacteries. il est possible d'appliquer a technic le traitement bios antibacterial® capable d'eliminer a 99 % les quatre principales souches bacteriennes et, en cas de utilisation comme revetement de façade, le traitement bios self-cleaning® : en presence de rayonnement solaire, une reaction se declenche, capable d'eliminer non seulement les bacteries mais aussi et surtout les polluants présents dans l'air, de decomposer les saletés qui se déposent sur la surface des dalles et de les éliminer grâce à l'eau de pluie et aux propriétés super hydrophiles de la surface céramique. La pose de dallages antidérapants, réalisés avec des carreaux **Technic** à surface structurée permet de supprimer tout risque de glissement dans des espaces où celui-ci est présent. Tu peux en avoir différents types de surfaces structurées, en mesure de répondre à toute condition d'utilisation. La détermination des propriétés antidérapantes des dallages en milieu professionnel à pieds chaussés se réfère à la norme allemande DIN 51130, largement reconnue par les lois de nombreux pays. Les produits de la ligne **Technic** sont spécialement pensés et conçus pour offrir d'excellentes performances techniques en matière de résistance à l'usure et à l'abrasion, et ce, aux degrés les plus élevés. Grâce aux caractéristiques de coloration pleine masse et à la compacité du grès cérame, la collection **Technic** constitue le choix idéal pour tout espace soumis à un fort passage. 6. Jointoiement des joints avec mortier epoxy bi-composant antiacide pour la pose et le jointoiement de carreaux de ceramique et de mosaïques avec des joints de 1 a 15 mm de largeur. 7. Joints de mouvement.